



SOLAR
group

TELHADO FIBROCIMENTO COM PERFIL FIBRO+

LINHA SMART
MANUAL DE MONTAGEM

SETEMBRO DE 2022 - V1

Sumário

- 03 — SOBRE**
- 04 — SEGURANÇA NA INSTALAÇÃO**
- 05 — GARANTIA**
- 06 — MATERIAIS NECESSÁRIOS**
- 08 — FERRAMENTAS NECESSÁRIAS**
- 09 — RECUO DA BORDA**
- 10 — TIPOS DE TELHA**
- 11 — MONTAGEM NO TELHADO**
- 14 — CONTATO**

SOBRE

A Solar Group do Brasil, localizada na Grande São Paulo, com suporte de conceituadas empresas do setor, chegou ao mercado com a proposta de desenvolver estruturas de fixação adaptadas para os telhados brasileiros existentes. No início de sua trajetória no mercado nacional, a Solar Group fornecia frames homologados pelo BNDES para módulos fotovoltaicos. Em pouco tempo, trouxe evolução tecnológica para suas estruturas destinadas ao setor de geração distribuída e, atualmente, oferece ao mercado novas linhas de produtos para esse setor. Com área de P&D formada por profissionais especializados, a empresa realizou estudos para desenvolver estruturas de fixação adequadas aos telhados brasileiros. Os estudos incluíam pesquisas, visitas às obras e testes em laboratórios com o objetivo de “tropicalizar” as estruturas para a realidade do que se utiliza no país. Um dos grandes diferenciais da Solar Group está em seu corpo técnico e ao constante desenvolvimento de novos produtos.

A equipe de engenharia da empresa está sempre atenta às necessidades de seus clientes, ouvindo as dificuldades encontradas pelos instaladores, orientando e criando soluções para resolver eventuais problemas. Atendimento ágil, comprometimento e constantes investimentos em novos produtos contribuíram para o crescimento acelerado da empresa no Brasil.

**SOMOS UMA
EMPRESA NACIONAL
E 100% SOLAR**

SEGURANÇA NA INSTALAÇÃO

- O sistema deve ser instalado apenas por profissionais tecnicamente qualificados e/ou com experiência em sistemas de montagem;
- Antes da montagem, checar se a estrutura do telhado suporta a carga a ser instalada;
- Os profissionais devem seguir as normas de segurança no trabalho para prevenção de acidentes;
- Equipamentos de Proteção Individuais (EPI's) como capacete, sapatos antiderrapantes, luvas, óculos;
- Equipamentos de Proteção Antiqueda, como cinto de segurança, talabarte;
- A presença de dois profissionais durante toda a instalação é obrigatória;
- Para trabalho em altura, o profissional deve estar habilitado pela NR 35;
- Sempre levar para o local da instalação o manual de montagem da estrutura;
- Nos casos de não cumprimento das orientações deste manual e/ou a utilização de produtos não fornecidos pela Solar Group, a empresa não se responsabiliza por eventuais danos causados. A garantia não se aplicará nestes casos;
- A desmontagem do sistema é feita seguindo o passo-a-passo deste manual em ordem reversa.

GARANTIA



A Solar Group oferece a garantia de todos os seus produtos contra defeitos de fabricação por 12 (doze) anos a partir da data de compra do material. Nos casos de não cumprimento das orientações deste manual e/ou a utilização de produtos não fornecidos pela Solar Group, a empresa não se responsabiliza por eventuais danos causados.

MATERIAIS NECESSÁRIOS

TODOS OS COMPONENTES LISTADOS A SEGUIR SÃO ESSENCIAIS PARA A INSTALAÇÃO DO SISTEMA DE TELHADO FIBROCIMENTO COM O PERFIL FIBRO+. A QUANTIDADE DE PEÇAS É CALCULADA DE ACORDO COM O PROJETO.



PERFIL FIBRO+

- MATERIAIS: ALUMÍNIO 6060-T5
- DIMENSÕES DISPONÍVEIS: 0,26M E 0,43M



FIXADORES

- MATERIAL: AÇO INOX 304
 - DIMENSÃO: 5,5X100MM
- OBS: ACOMPANHA VEDAÇÃO EPDM

MATERIAIS NECESSÁRIOS



VEDAÇÃO TELHA FIBROCIMENTO X PERFIL ALUMÍNIO

- MATERIAL: EPDM
- COMPRIMENTOS DISPONÍVEIS: 2,5M - 5M - 10M



GRAMPO INTERMEDIÁRIO LINHA SMART

- MATERIAL: ALUMÍNIO / INOX
- APLICAÇÃO: MÓDULOS 30, 35 E 40MM
- ESPAÇAMENTO ENTRE MÓDULOS: 16MM

OBS: CLIP DE INOX PARA
EQUIPOTENCIALIZAÇÃO DOS MÓDULOS



GRAMPO TERMINAL LINHA SMART

- MATERIAL: ALUMÍNIO / INOX
- APLICAÇÃO: MÓDULOS 30, 35 E 40MM

FERRAMENTAS NECESSÁRIAS



FURADEIRA/PARAFUSADEIRA



TRENA



NÍVEL

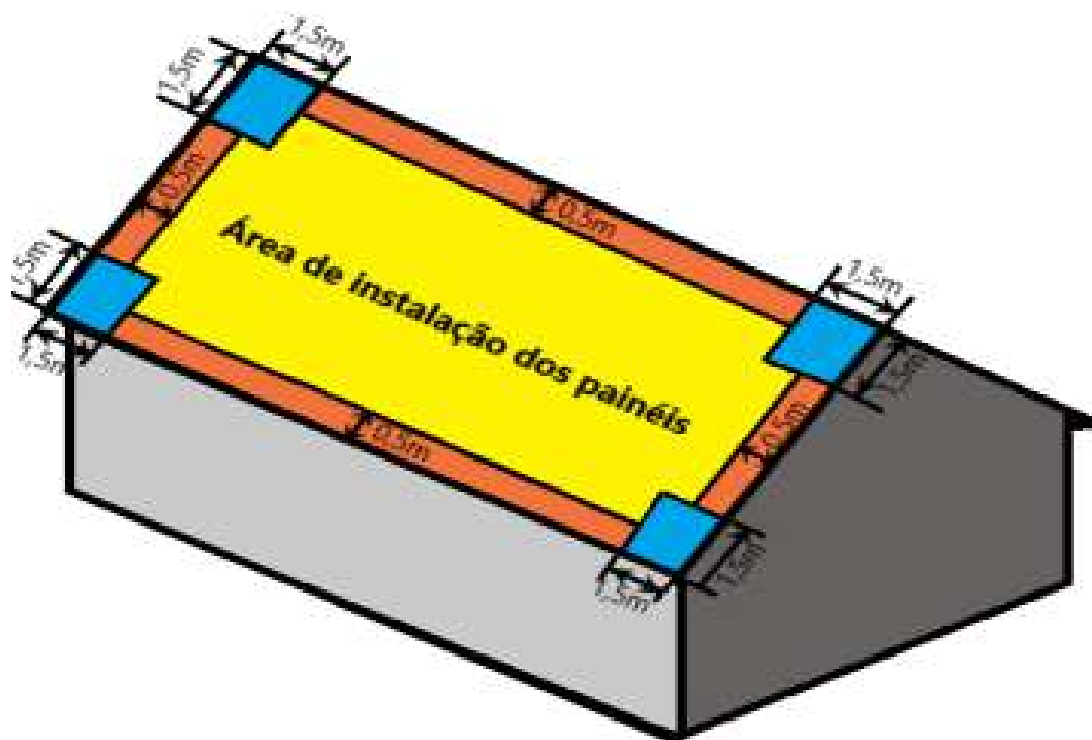


CHAVES

- 1 CHAVE FIXA 10MM
- BIT (SOQUETE) 10MM

RECUO DA BORDA

"DEVE-SE INSTALAR O SISTEMA DE MODO QUE OS PAINÉIS SEJAM FIXADOS COM DISTÂNCIA MÍNIMA DE RECUO DA BORDA DO TELHADO DE 0,5M. ALÉM DISSO, PARA CANTOS E BORDAS DEVERÁ SER RESPEITADA A DISTÂNCIA MÍNIMA DE 1,5M (REGIÃO DA FIGURA A SEGUIR)."



As instalações que não respeitarem as dimensões especificadas na imagem estarão sujeitas à perda de garantia.

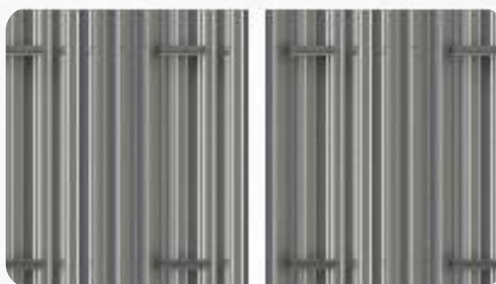
TIPOS DE TELHA

Telha com espessura mínima de 5mm, aonde, segundo catálogo do fabricante, sua resistência a carga é de 150 Kgf/m. O Perfil Fibro+ atende a maioria dos formatos de telha fibrocimento disponíveis no mercado.

MONTAGEM NO TELHADO

PASSO 1 - POSICIONAR OS PERFIS

Posicionar os perfis conforme NBR 6123, larguras e ondulação do telhado. Com auxílio da aba do perfil, posicionar no centro na onda alta da telha, e fixar os parafusos. Repetir essa ação em todos perfis.



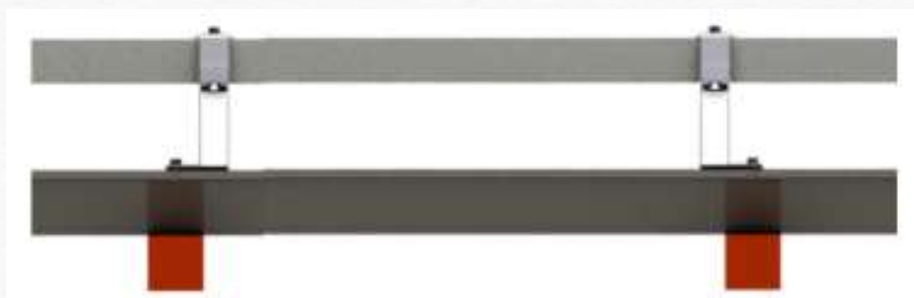
PASSO 2 - VEDAÇÃO

Cortar tiras de 6cm de EPDM e colar no perfil, aonde serão fixados. Em seguida posicionar sobre o telha e realizar a fixação com os parafusos. Repetir essa ação em todos perfis.



MONTAGEM NO TELHADO

PASSO 3 - DETALHE DA FIXAÇÃO DOS PERFIS

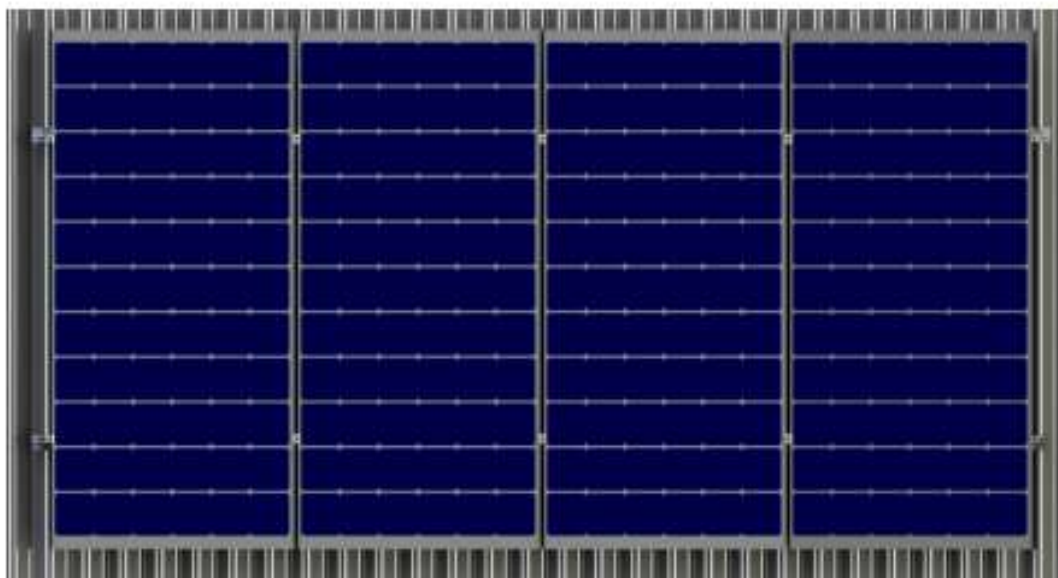
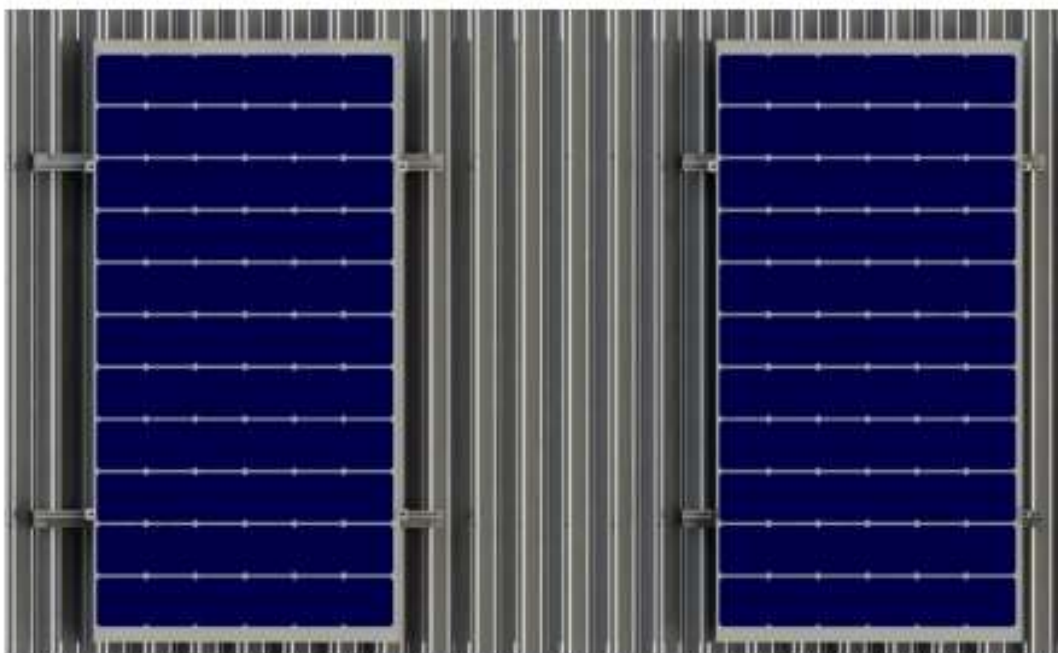


PASSO 4 - FIXAÇÃO DOS GRAMPOS

Para a fixação dos grampos, certifique se todos contatos sejam feitos. Aperto dos parafuso dos grampos indicado e de 15Nm, depois do aperto verificar se os módulos ficaram corretamente fixados.



MONTAGEM NO TELHADO





Contato

Escritório Comercial
Alameda Grajaú, 614
conj 905 - Alphaville

(11) 2970 - 2590
(11) 94716-7860 whatsapp

www.solargroup.com.br 
contato@solargroup.com.br 
[@solargroupdobrasil](#) 
[@solargroupdobrasil](#) 