

FICHA TÉCNICA

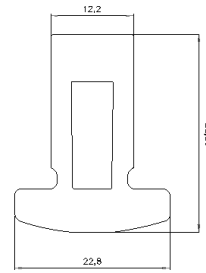
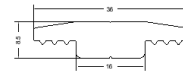
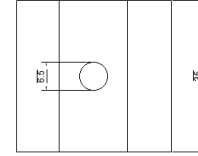
GRAMPO INTERMEDIÁRIO SMART



Características do produto:



- Material: Alumínio 6060-T5 e aço inox 304.
- Cravamento para equipotencialização embutida.
- Torque de aperto: 10 Nm.
- Parafuso: M6.
- Peso: 39,67 g.
- Atende módulos de 30 mm, 33 mm, 35 mm e 40 mm.



Perfis compatíveis:



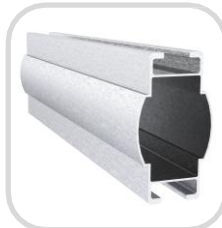
PERFIL SUPORTE SMART

- Material: Alumínio 6060-T5;
- Peso: 0,454 kg/m



PERFIL TELHADO ZIPADO

- Material: Alumínio 6060-T5;
- Peso: 0,350 kg.



PERFIL REFORÇADO SUPORTE SMART

- Material: Alumínio 6060-T5;
- Peso: 0,720 kg/m.



PERFIL PLANO SMART MINI

- Material: Alumínio 6060-T5;
- Peso: 0,451 kg/m.



PERFIL SUPORTE SMART X

- Material: Alumínio 6060-T5;
- Peso: 0,405 kg/m



PERFIL PLANO SMART

- Material: Alumínio 6060-T5;
- Peso: 0,734 Kg/m.



FIBRO +

- Material: Alumínio 6060-T5;
- Peso: 0,788 kg/m.



PERFIL PLANO SMART HIGH

- Material: Alumínio 6060-T5;
- Peso; 0,867 kg/m.



PERFIL SUPORTE LATERAL

- Material: Alumínio 6060-T5;
- Peso: 0,445 kg/m



PERFIL PLANO SMART LOW

- Material: Alumínio 6060-T5;
- Peso: 0,296 kg/m

Equipamentos necessários:



Furadeira /
Parafusadeira



Bit (soquete) 6mm

A aplicação do Grampo Intermediário Smart e do Grampo Terminal Smart não foi validada para módulos fotovoltaicos com moldura (frame) em compósito ou em materiais distintos do alumínio. Dessa forma, na hipótese de utilização em módulos com essas características, a Solar Group não se responsabiliza por eventuais falhas de fixação, soltura dos módulos ou quaisquer danos decorrentes de ancoragem inadequada, reservando-se o direito de não conceder a garantia do produto nessas condições.